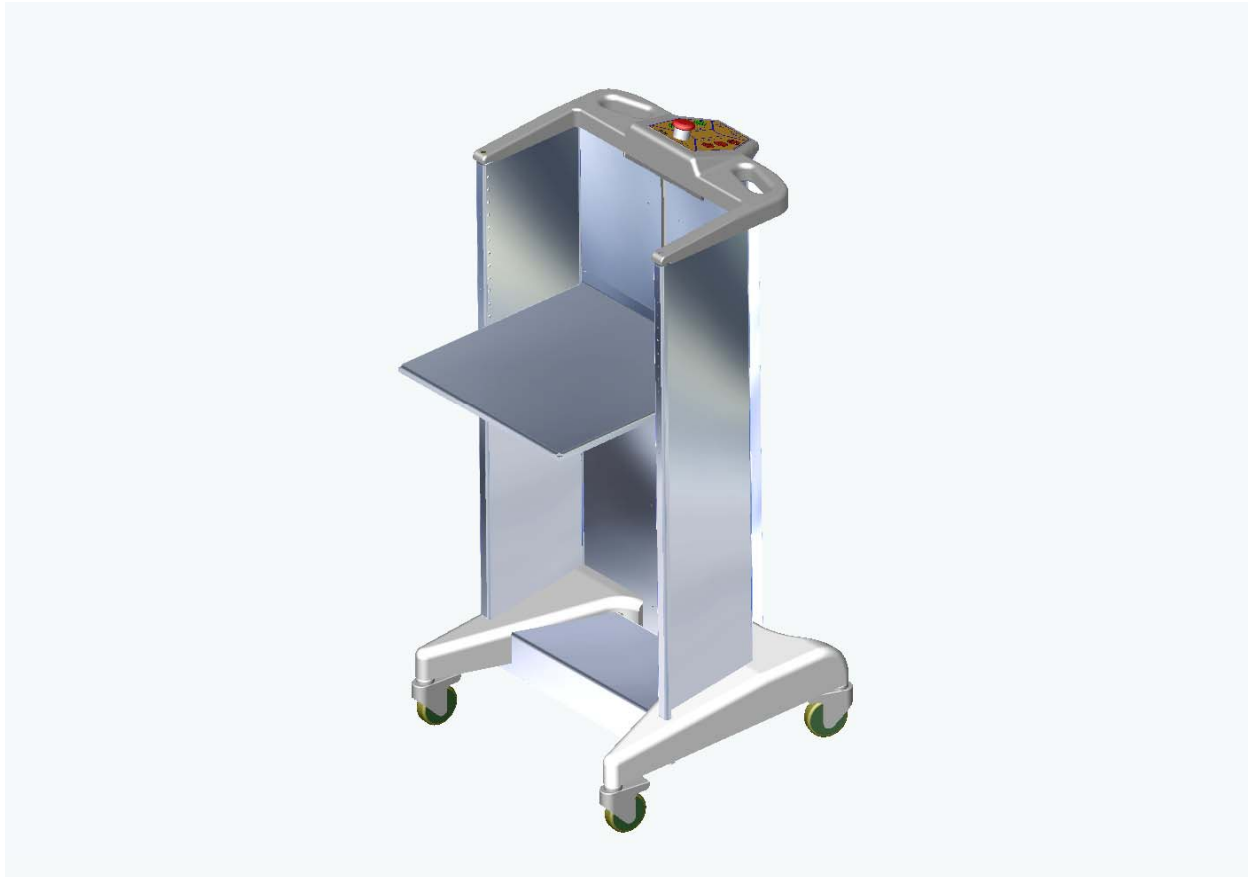


Niveaulift" S "

Die **UNIVERSALE STAPELEINRICHTUNG** für
Montagetätigkeiten und Serviceaufgaben

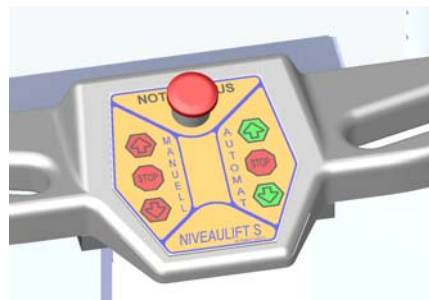


Der **NIVEAULIFT** als **ARBEITSPLATZ - BUTTLER** , konzipiert zur Bereitstellung von Gegenständen im ergonomischen Greifbereich des Mitarbeiters ist einsetzbar bei manuellen und halbautomatischen Arbeitsabläufen als Teil eines Systemarbeitsplatzes

Der **NIVEAULIFT** bringt Ihre Montageteile oder Container auf die richtige (ergonomische) Höhe, gleich ob Sie den **NIVEAULIFT** vorgewählt beladen oder entladen.
Kürzeste Greif oder Handhabungszeiten Ihrer Montageteile ohne lästiges Heben oder ermüdendes Bücken machen den **NIVEAULIFT** zu einem wertvollen, nahezu unentbehrlichen Helfer Ihrer Montageabläufen

Besondere Eignung zeigt der **NIVEAULIFT** als Beistellgerät an Funktionsarbeitsplätzen sowie für Transporte von Arbeitsplatz zu Arbeitsplatz bei sofortiger Einsatzbereitschaft seiner Funktionalität
Nach dem Laden des wartungsarmen **BATTERIEPACK** im Fußbereich des **NIVEAULIFT** durch Anschluss an 220V Wechselstrom (an normale Schutzkontaktsteckdose durch mitgeliefertes Spiralkabel) steht Ihnen der **NIVEAULIFT** ca. 5 Tage „ohne Strom nachzutanken“ zur Verfügung

Robuste Zuverlässigkeit und eine einfache Bedienoberfläche machen den **NIVEAULIFT** zu einem flexiblen Mitglied einer Montagelinie.





Technische Daten: 1001.00.RB21

Energieversorgung:

220 V Wechselstromanschluss zur Aufladung des Batteriepack
Schuko Stecker an Spiralkabel (2m)
EIN- AUS Wippschalter beleuchtet für Ladevorgang
2 Stück Gel -Batterie

Maße

Abmessung der Gerätesilhouette
Breite x Tiefe x Höhe 450 x 600 x 1200mm

Gewicht

49 Kg. (Standardausführung)
45 Kg. (Standardausführung)

Tragfähigkeit:

75 Kg. zentrische Traglast der Lastbühne
auf einer Fläche von 420x420mm (Standardausführung)

Fahrgeschwindigkeit:

ca.15 mm per Sekunde für Heben und Senken

Fahrweg

700 mm bei Bühnenstellung tief / hoch 300 / 1000 mm

Höheneinstellung:

verschiebbare IR Lichtschalter als Einstellmarke
des Höhenniveau für Heben / Senken

Bedienoberfläche:

übersichtlicher Folientastatur mit leuchtenden Funktionstastern

Funktionen :

AUF - AB automatisch
AUF – AB manuell
STOP -Taste
NOT AUS Schlagtaster

Antrieb:

24V DC Schneckengetriebe –Motor
robuster Hebeschlitten mit Gleitlagern
Gewindespindeltrieb Edelstahlspindel // Nylatron -Spindelmutter (geräuscharm)
Strombegrenzung bei Überlast

Aufbau:

Fahrwerk (Gerätefuß) aus Aluminiumguss (pulverbeschichtet)
4 Allstop – Rädern 75 mm Durchmesser
Säulenkonstruktion aus AL- Systemprofil eloxiert
Säulenverblendung aus Alu Blech 1,5mm (Standardausführung pulverbeschichtet)
Option:Säulenverblendung aus Edelstahlblech 3D-Blech 1,mm (Oberfläche poliert)
Griffkörper aus glasfaserverstärktem Kunststoffguss (Standardausführung pulverbeschichtet)
Option: Griffkörper aus Aluminiumguss (pulverbeschichtet)